

Regulamin projektu „Nasz Asystent Twoja Niezależność 10” (wersja łatwa do czytania)



Część pierwsza

Jakie są najważniejsze zasady projektu?

1. Usługi asystencji osobistej organizujemy po to żeby osoby niepełnosprawne mogły decydować o swoim życiu i być aktywne w sposób, w jaki wybrały.
2. W naszym projekcie nie będziesz płacić za wsparcie asystenta.



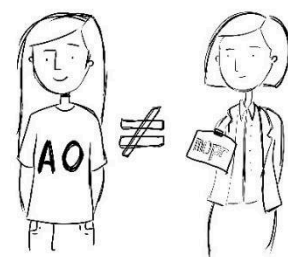
3. Nasz projekt zaczyna się 1 stycznia 2025 roku, a kończy 31 marca 2025 roku.

W tym okresie osoby niepełnosprawne mogą korzystać ze wsparcia asystenta.

Staramy się o realizację nowego projektu, kiedy ten projekt już się zakończy.



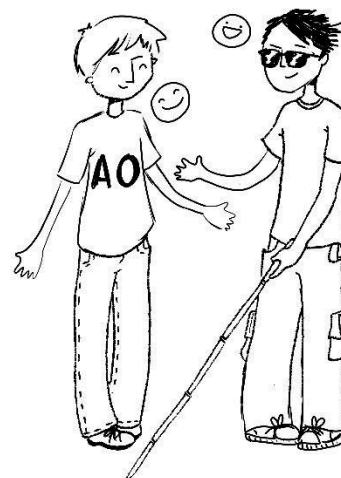
4. Nasi asystenci pracują na innych zasadach niż opiekunowie z Miejskiego Ośrodka Pomocy Rodzinie.
5. Asystent powinien pracować w taki sposób żeby osoba niepełnosprawna czuła się **z nim dobrze i bezpiecznie.**



6. Asystent powinien podczas pracy **przestrzegać zasad, które obowiązują między ludźmi w codziennym życiu.**

Oprócz tego, Fundacja Sowelo opracowała zasady pracy asystenta,

których asystent też musi przestrzegać podczas swojej pracy.



7. Asystent nie jest Twoim opiekunem ani doradcą.

Asystent nie może Tobie narzucać swojego zdania.

Za skutki swoich decyzji odpowiadasz Ty,

a nie Twój asystent.



8. Asystent nie powinien oceniać na przykład tego,

w co wierzysz, co lubisz,

w jaki sposób i z kim spędzasz czas.



9. Jeśli Ty lub Twój opiekun

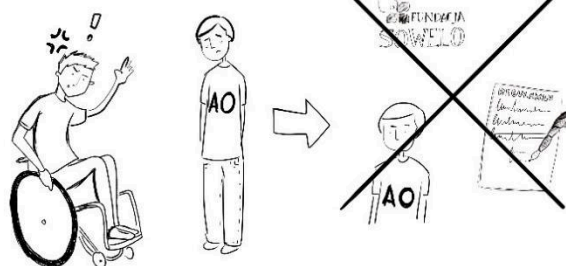
będziecie **obrażać albo lekceważyć**

pracowników Fundacji Sowelo

to Fundacja Sowelo może

nie zorganizować dla Ciebie

wsparcia asystenta.



Część druga

Komu i w jaki sposób pomagają asystenci w ramach projektu?

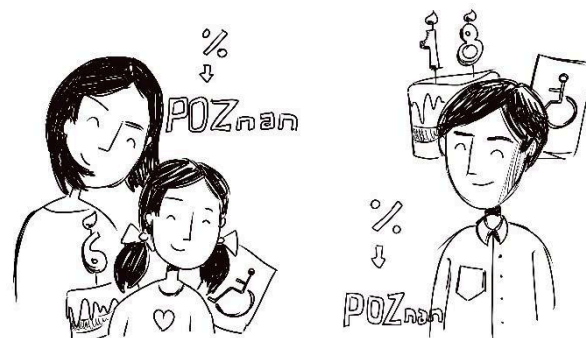
1. Ze wsparcia asystenta w naszym projekcie możesz korzystać **jeśli spełniasz te wszystkie warunki:**

- masz ważne orzeczenie o znacznym lub umiarkowanym stopniu niepełnosprawności,
- rozliczasz swój PIT w Poznaniu

Ze wsparcia asystenta w naszym projekcie może też korzystać dziecko, którego jesteś rodzicem albo opiekunem prawnym.

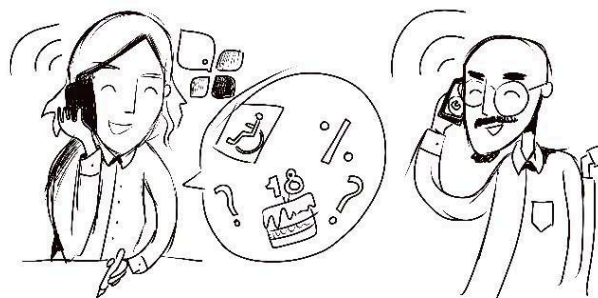
Takie dziecko musi spełnić **te wszystkie warunki:**

- mieć ważne orzeczenie o stopniu niepełnosprawności, w którym jest napisane, że potrzebuje stałej opieki oraz wsparcia podczas leczenia, rehabilitacji i nauki,
- co najmniej jedno z jego rodziców albo opiekunów prawnych musi rozliczać swój PIT w Poznaniu.



2. Jeśli chcesz skorzystać z pomocy asystenta, jak najszybciej zgłoś się do udziału w projekcie.

3. W ramach projektu będzie Ci pomagać asystent, którego **wyberzesz Ty** albo w wyborze pomoże Ci Fundacja



4. Twoim asystentem może być osoba, która przez co najmniej pół roku pomagała osobom niepełnosprawnym w codziennym życiu oraz posiada zgodę Psychologa na pracę jako asystent

bez względu na to,

jakie studia lub jaką szkołę skończyła. Nie jest przy tym ważne,

czy ta osoba zarabiała pieniądze za swoją pracę,

czy też była wolontariuszem.

5. Twoim asystentem może być każda osoba,

którą wybierzesz Ty lub Twój opiekun prawny

jeśli nie należy do Twojej rodziny i nie mieszka z Tobą.

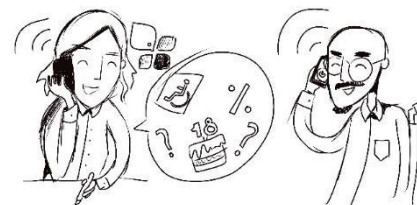
Jeśli wybierasz dla siebie asystenta,

który wcześniej nie współpracował z Fundacją Sowelo,

to musisz podpisać oświadczenie,

że ta osoba jest przygotowana do pracy

jako Twój asystent osobisty.

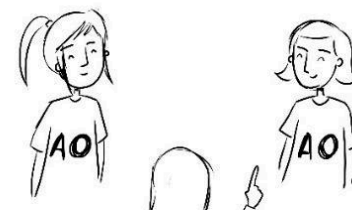


Jeśli trudno jest Tobie pisać

to możesz powiedzieć pracownikowi Fundacji Sowelo,

że Twój asystent osobisty jest przygotowany do pracy,

a pracownik Fundacji Sowelo przygotuje odpowiedni dokument.



6. W naszym projekcie jako członków rodziny traktujemy:

- rodziców i dzieci,
- rodzeństwo;
- wnuki;
- dziadków;
- teściów;
- macochę i ojczyma;

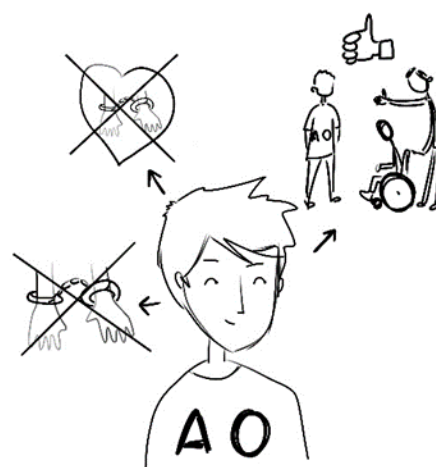
7. Jeśli masz mniej niż 16 lat

albo Twoje dziecko potrzebujące wsparcia asystenta ma mniej niż 16 lat to Twoim asystentem albo asystentem Twojego dziecka

może być tylko osoba, która nie była karana przez sąd za przestępstwo.

Taka osoba musi pokazać pracownikowi Fundacji

Soweło odpowiednie dokumenty.

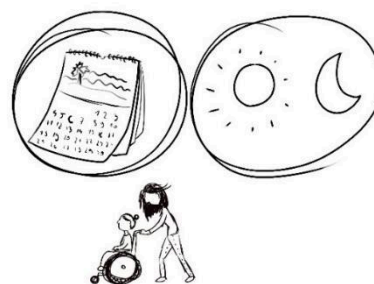


8. Jeśli jesteś rodzicem albo opiekunem prawnym dziecka,

które asystent będzie wspierał w naszym projekcie,

to z Twoim dzieckiem może pracować tylko ten asystent, na którego się zgodzisz.

Taką zgodę potwierdza podpisany przez Ciebie dokument.



9. Asystenci w naszym projekcie mogą pracować 7 dni w tygodniu maksymalnie przez 12 godzin na dobę.

Asystenci w naszym projekcie nie mogą pracować w święta państwowe.

~~10. Asystent nie może wspierać kilku osób jednocześnie.~~

11. Przez cały czas uczestnictwa w projekcie
będziesz współpracował z jednym asystentem, którego wybrałeś.

Ale jeśli Twój asystent na przykład zachoruje
to może Ci pomóc inny asystent,
którego wyznaczy Fundacja Sowelo a ty
zaakceptujesz tę zmianę



12. Zanim zaczniesz korzystać z pomocy
asystenta

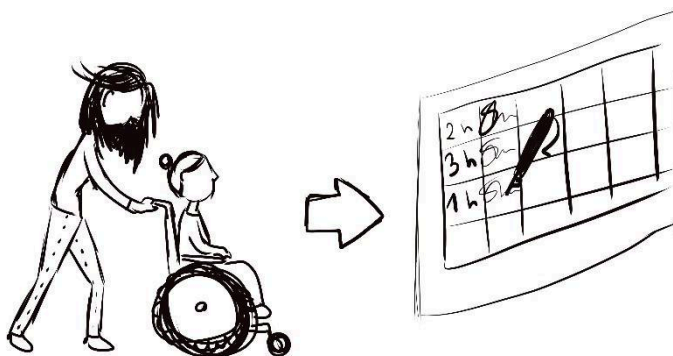
musisz podpisać ze swoim asystentem i
Fundacją Sowelo dokument

opisujący to,

**w jaki sposób będziesz korzystać z
pomocy asystenta.**

**Taki dokument określa maksymalna
liczbę godzin usług asystenckich,**

Z których możesz skorzystać podczas
udziału w projekcie.



Ta liczba może się zwiększyć,

jeśli Fundacja Sowelo zdobędzie dodatkowe pieniądze

żeby zapłacić asyistentom za ich pracę.

**16. Czasem znalezienie dla Ciebie odpowiedniego
asystenta
może być trudne.**

Na przykład jeśli potrzebujesz wsparcia codziennie,
przez wiele godzin.

Albo jeśli potrzebujesz wsparcia asystenta
w obsłudze skomplikowanych czynności.

W takiej sytuacji **pracownik Fundacji Sowelo** zapyta Cię,

czy zgadzasz się żeby zmienić liczbę godzin wsparcia asystenta

albo zmienić listę czynności, w których asystent będzie Ciebie wspierał.

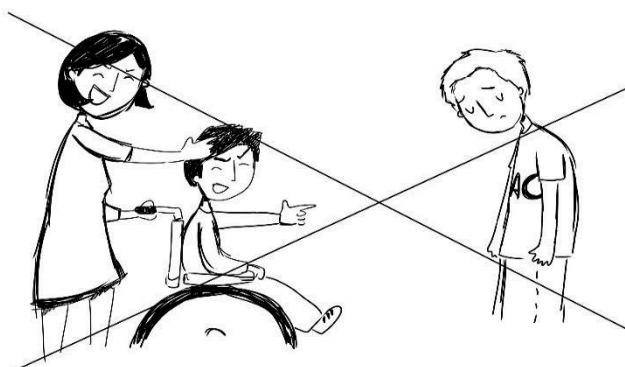
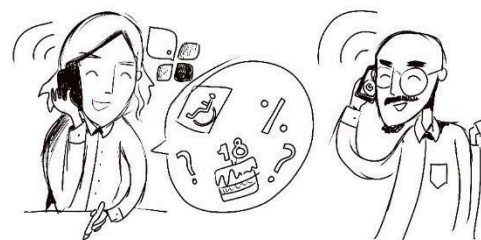
Jeśli zgodzisz się na taką zmianę,

to **pewnie łatwiej będzie znaleźć** odpowiedniego asystenta dla Ciebie.

Fundacja Sowelo może nie zorganizować dla Ciebie wsparcia asystenta

jeśli Ty albo Twój opiekun

będziecie zachowywać się
niezgodnie z zasadami kontaktów
z innymi ludźmi



w stosunku do pracowników Fundacji Sowelo.

Nie możesz na przykład podnosić na nich głosu

albo ich obrażać.

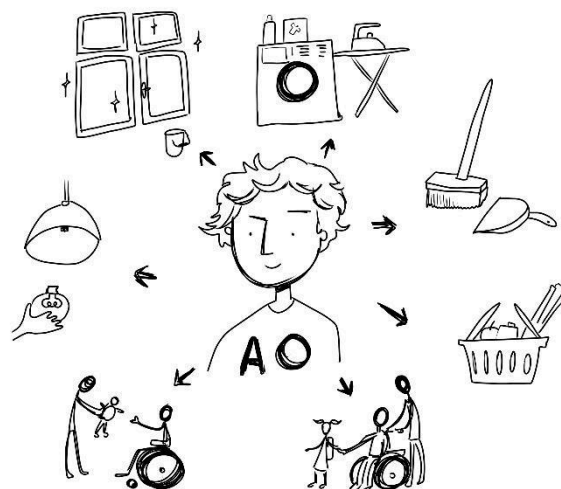
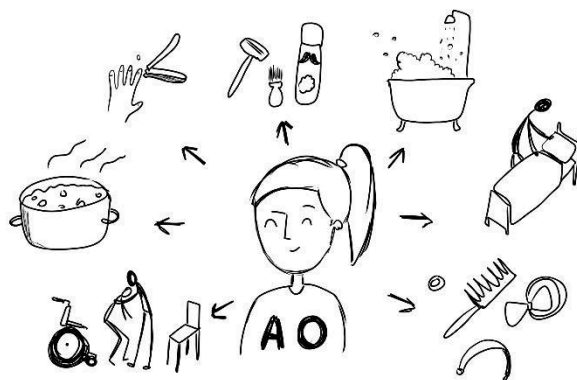
Część trzecia

W jakich czynnościach może pomagać Ci asystent?

Asystent może Ci pomóc na przykład:

1. W codziennej samoobsłudze:

- myciu głowy, myciu ciała, kąpieli;
- czesaniu;
- goleniu;
- obcinaniu paznokci rąk i nóg;
- zmianie pozycji, na przykład przesiadaniu się z łóżka albo krzesła na wózek, ułożeniu się w łóżku,
- zapobieganiu odleżynom i odparzeniom;
- przygotowaniu i spożywaniu jedzenia i picia;
- ślaniu łóżka i zmianie pościeli.

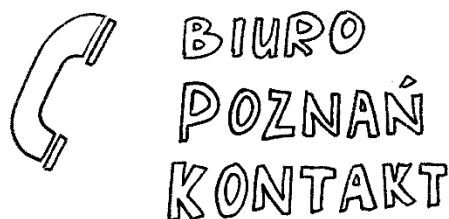


Żeby taka lista pomogła w Waszej współpracy
powinnaś/powinieneś **odpowiedzieć szczerze na wszystkie**
pytania o to, w czym potrzebujesz pomocy asystenta.

Część czwarta

Inne ważne zasady projektu

1. Żeby skorzystać z pomocy asystenta
musisz **zadzwoić** do
Biura Poznań Kontakt
i zgłosić się do projektu.



Numer telefonu Biura Poznań Kontakt to

61 646 33 44.

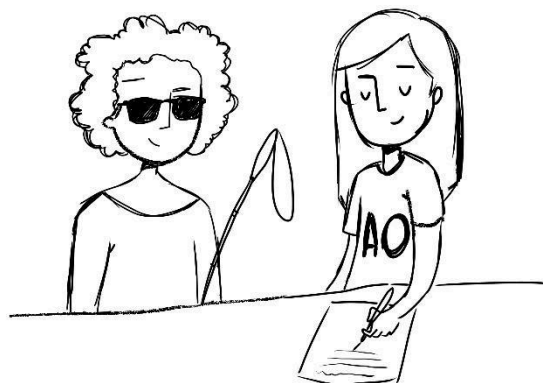
Ten numer telefonu jest czynny

**od poniedziałku do piątku od godziny 7.30. do
godziny 20.00.**



2. Zanim asystent zacznie Ci pomagać
Fundacja Sowelo przygotowuje dla Was umowę.

Tą umowę podpiszesz Ty,



Twój asystent

— I pracownik Fundacji Sowelo.

Jeśli jesteś osobą ubezwłasnowolnioną
to Twój opiekun prawny
podpisze umowę w Twoim imieniu.

3. Twoja umowa z asystentem **nie musi być zawarta na piśmie.**

Fundacja Sowelo może przygotować dla Was umowę **w języku migowym albo w piktogramach.**

4. Gdy korzystasz z pomocy asystenta,
**to na ile możesz bądź aktywna/aktywny
podczas
wykonywania danej czynności.**

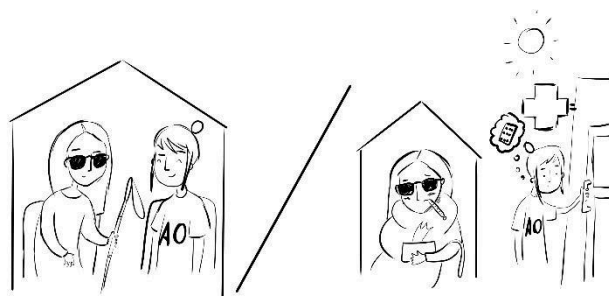
Kiedy asystent Ci pomaga

to musisz być zawsze w tym samym miejscu,
co Twój asystent.



Ale kiedy jesteś chora/chory

to Twój asystent może pójść sam
po lekarstwa albo zakupy dla Ciebie.



5. Asystent może pomagać Tobie

w Twoim mieszkaniu

albo w innym miejscu

gdzie będziesz potrzebować pomocy.

Asystent nie może pomagać Tobie poza granicami Polski.

6. Jeśli **rezygnujesz** ze wsparcia asystenta w danym dniu

powiedz o tym swojemu asystentowi.

**Pamiętaj, że on zarezerwował swój czas
żeby Tobie pomóc.**

Jeśli nie będziesz gotowy na spotkanie z asystentem

a nie odwołasz tego spotkania

najpóźniej dzień wcześniej.

**to godziny wsparcia
asystenta, których nie**

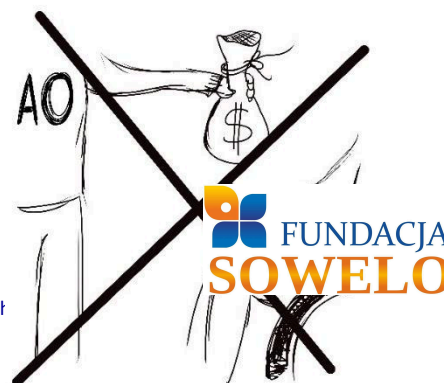
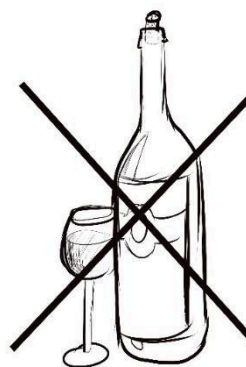
wykorzystasz, przepadną.



7. Asystent może odmówić pomocy Tobie

jeśli jesteś pod wpływem alkoholu

albo innych środków odurzających.



8. Asystent **nie może płacić za Twoje wydatki**

ani pożyczać Tobie pieniędzy.

9. Asystent może pomagać Tobie najwyżej przez 12 godzin bez przerwy.

Jeśli potrzebujesz pomocy przez dłuższy czas zgłoś

to dyspozytorowi usług asystencji osobistej.

10. Czasami między Tobą, a Twoim asystentem mogą się zdarzyć trudne sytuacje, a nawet kłótnie. Spróbujcie rozwiązać trudne sytuacje między sobą.

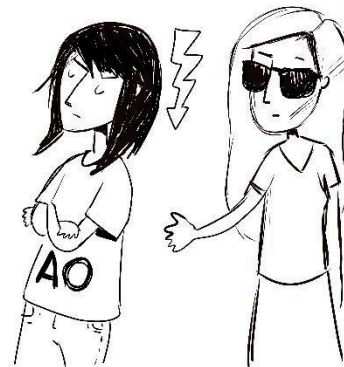
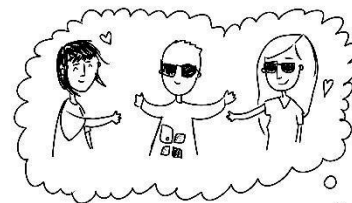
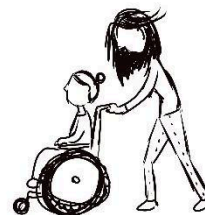
Nie decydujcie się zbyt szybko na zakończenie współpracy.

Zawsze możecie poprosić o pomoc Fundację Sowelo.

Fundacja Sowelo zorganizuje dla Ciebie wsparcie mediatora

w ciągu 2 tygodni od momentu kiedy o to poprosisz.

> 12h



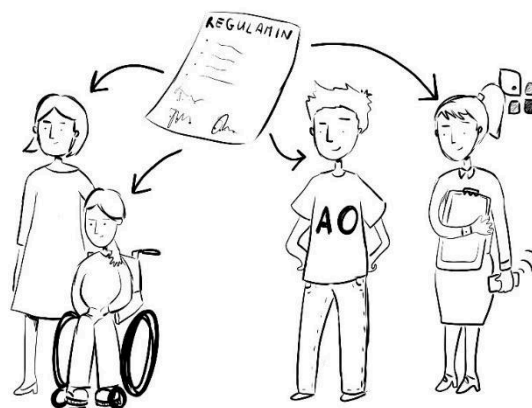
11. Tego regulaminu muszą przestrzegać:

- Osoby niepełnosprawne uczestniczące w projekcie;
- Opiekunowie osób niepełnosprawnych, które uczestniczą w projekcie;
- Asystenci;
- Pracownicy Fundacji
- inne osoby zaangażowane w projekt

Jeśli **trzy razy złamiesz zasady tego regulaminu**

albo **zasady ogólnie obowiązujące między ludźmi,**

to **Fundacja Sowelo może wykluczyć Ciebie z projektu.**



Zdecydować o tym może tylko koordynator projektu.

12. Zanim asystent zacznie Ci pomagać, musisz wypełnić **Kartę zgłoszenia do projektu.**

Musisz też zgodzić się na treść:

- Karty realizacji usług asystenckich;
- Zasad przetwarzania Twoich danych osobowych (RODO).



13. Czasem może się zdarzyć tak,

że asystent będzie mógł Ci **pomóc zdalnie**,

na przykład przez telefon albo komunikator internetowy.

Może tak się zdarzyć na przykład kiedy

asystent będzie pomagał Tobie

wypełnić dokumenty urzędowe

albo kupić coś **przez Internet**.

Tak też mogą wyglądać usługi asystencji osobistej.

Ale jeśli **tylko rozmawiasz** ze swoim asystentem na jakiś temat przez telefon albo komunikator **to nie jest to usługa asystencji osobistej**.

Fundacja Sowelo nie zapłaci asystentowi za to, że z Tobą rozmawia, jeśli w tym czasie nie pomaga Ci robić innych rzeczy.

